

РОССИЙСКИЙ  
ЭКСПОРТНЫЙ ЦЕНТР

▼ ЭКСАР

▼ РОСЭКСИМБАНК

ЕДИНОЕ ОКНО ПОДДЕРЖКИ ЭКСПОРТА

СЕНТЯБРЬ 2018

# О РОССИЙСКОМ ЭКСПОРТНОМ ЦЕНТРЕ



РОССИЙСКИЙ  
ЭКСПОРТНЫЙ ЦЕНТР

▼ ЭКСАР

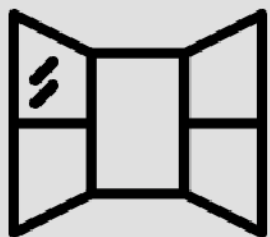
▼ РОСЭКСИМБАНК

ГОСУДАРСТВЕННЫЙ СПЕЦИАЛИЗИРОВАННЫЙ ИНСТИТУТ  
ПО ПОДДЕРЖКЕ НАЦИОНАЛЬНОГО ЭКСПОРТА

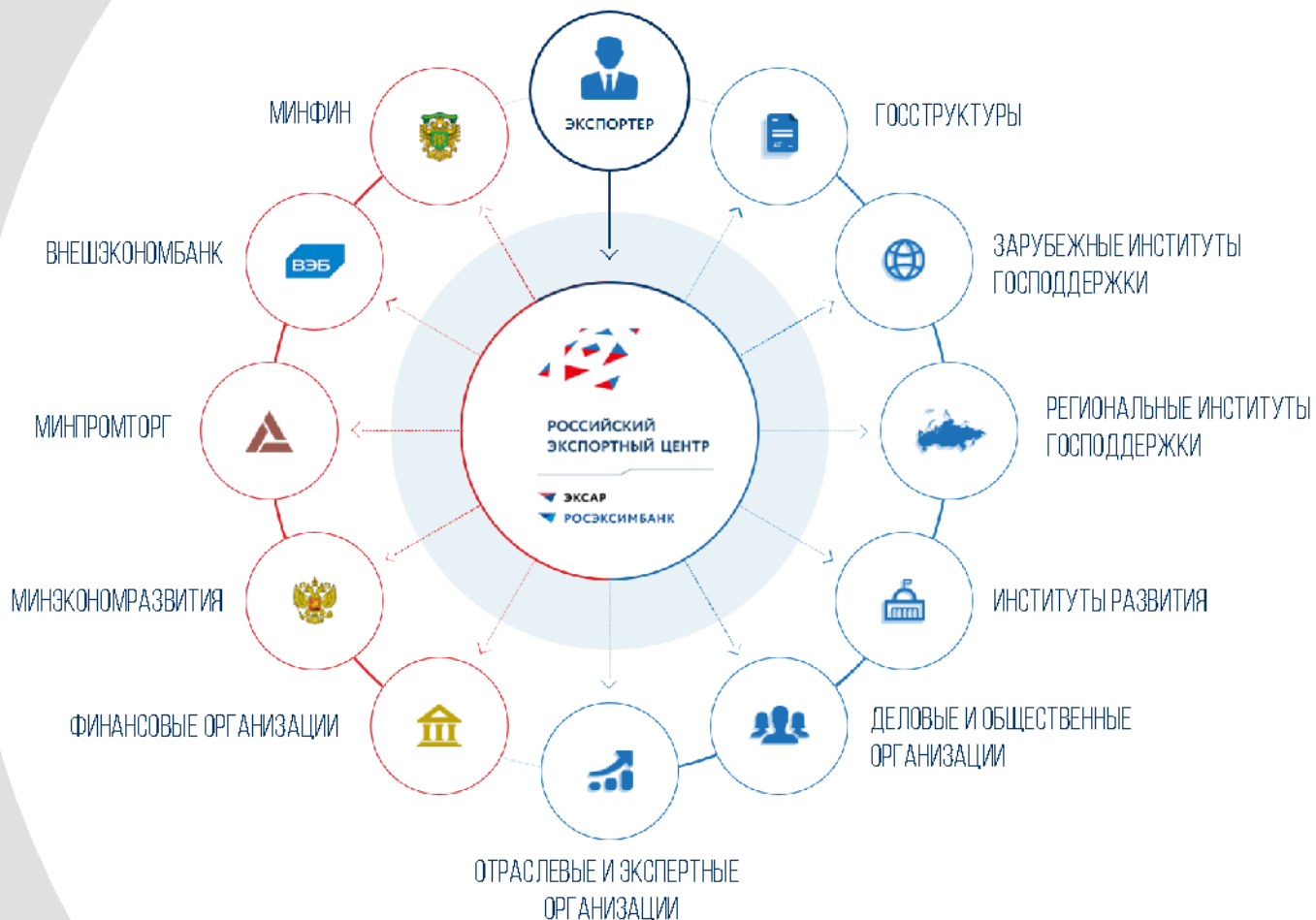
**ГОД СОЗДАНИЯ:** 2015

**УСТАВНЫЙ КАПИТАЛ:** 57,6 МЛРД РУБЛЕЙ

# РЭЦ «ЕДИНОЕ» ОКНО



КООРДИНИРУЮЩИЙ  
ЭЛЕМЕНТ  
СИСТЕМЫ  
ПОДДЕРЖКИ ЭКСПОРТА



# ОСНОВНЫЕ УСЛУГИ

ОСНОВНЫЕ УСЛУГИ, ОКАЗЫВАЕМЫЕ  
РЭЦ, ВКЛЮЧАЮТ В СЕБЯ УСЛУГИ  
ПО ФИНАНСОВОЙ И НЕФИНАНСОВОЙ  
ПОДДЕРЖКЕ ЭКСПОРТЕРОВ

## ФИНАНСОВАЯ ПОДДЕРЖКА

 ЭКСАР

 РОСЭКСИМБАНК

## НЕФИНАНСОВАЯ ПОДДЕРЖКА



РОССИЙСКИЙ  
ЭКСПОРТНЫЙ ЦЕНТР

# НЕФИНАНСОВАЯ ПОДДЕРЖКА ЭКСПОРТА



РОССИЙСКИЙ  
ЭКСПОРТНЫЙ ЦЕНТР

ПОЛНЫЙ КОМПЛЕКС УСЛУГ ПО  
СОПРОВОЖДЕНИЮ ЭКСПОРТНЫХ  
ПРОЕКТОВ

- ▶ КОНСУЛЬТАЦИИ ПО ВОПРОСАМ ЭКСПОРТА
- ▶ ПОМОЩЬ В ОРГАНИЗАЦИИ ЭКСПОРТНОЙ ДЕЯТЕЛЬНОСТИ
- ▶ СОПРОВОЖДЕНИЕ В РАМКАХ ДЕЙСТВУЮЩИХ КОНТРАКТОВ



НЕФИНАНСОВАЯ ПОДДЕРЖКА ЭКСПОРТА



Образовательный  
проект

РОССИЙСКИЙ ЭКСПОРТНЫЙ ЦЕНТР

**НОВЫЙ СЕГМЕНТ  
НА РЫНКЕ  
ОБРАЗОВАНИЯ ВЭД**  
*приоритетно для МСП*

**ЦЕЛЬ: ОБУЧИТЬ МСП  
КАК НАЧАТЬ И РАЗВИТЬ  
ЭКСПОРТНУЮ ДЕЯТЕЛЬНОСТЬ**



# ФИНАНСОВЫЕ УСЛУГИ: СТРАХОВАНИЕ

АО «ЭКСАР» ЯВЛЯЕТСЯ ПЕРВЫМ  
ЭКСПОРТНЫМ АГЕНТСТВОМ В ИСТОРИИ  
РОССИИ

ГОД СОЗДАНИЯ: 2011

УСТАВНЫЙ КАПИТАЛ: 53,5 МЛРД РУБЛЕЙ



**ЭКСАР**

ГРУППА  
РОССИЙСКОГО  
ЭКСПОРТНОГО ЦЕНТРА

**«ЗАКРЫВАЕМ РИСКИ,  
ОТКРЫВАЕМ РЫНКИ»**



# СТРАХОВЫЕ ПРОДУКТЫ

## ДЛЯ ЭКСПОРТЁРОВ:

- ▶ СТРАХОВАНИЕ КРЕДИТА ПОСТАВЩИКА
- ▶ СТРАХОВАНИЕ КРАТКОСРОЧНОЙ ДЕБИТОРСКОЙ ЗАДОЛЖЕННОСТИ

## ДЛЯ ИНВЕСТОРОВ:

- ▶ СТРАХОВАНИЕ РОССИЙСКИХ ИНВЕСТИЦИЙ ЗА РУБЕЖОМ

## СПЕЦИАЛИЗИРОВАННЫЕ ПРОГРАММЫ ДЛЯ НЕКРУПНЫХ ЭКСПОРТЕРОВ

- ▶ СТРАХОВАНИЕ ЭКСПОРТНОГО ФАКТОРИНГА
- ▶ СТРАХОВАНИЕ КРЕДИТА НА ПОПОЛНЕНИЕ ОБОРОТНЫХ СРЕДСТВ

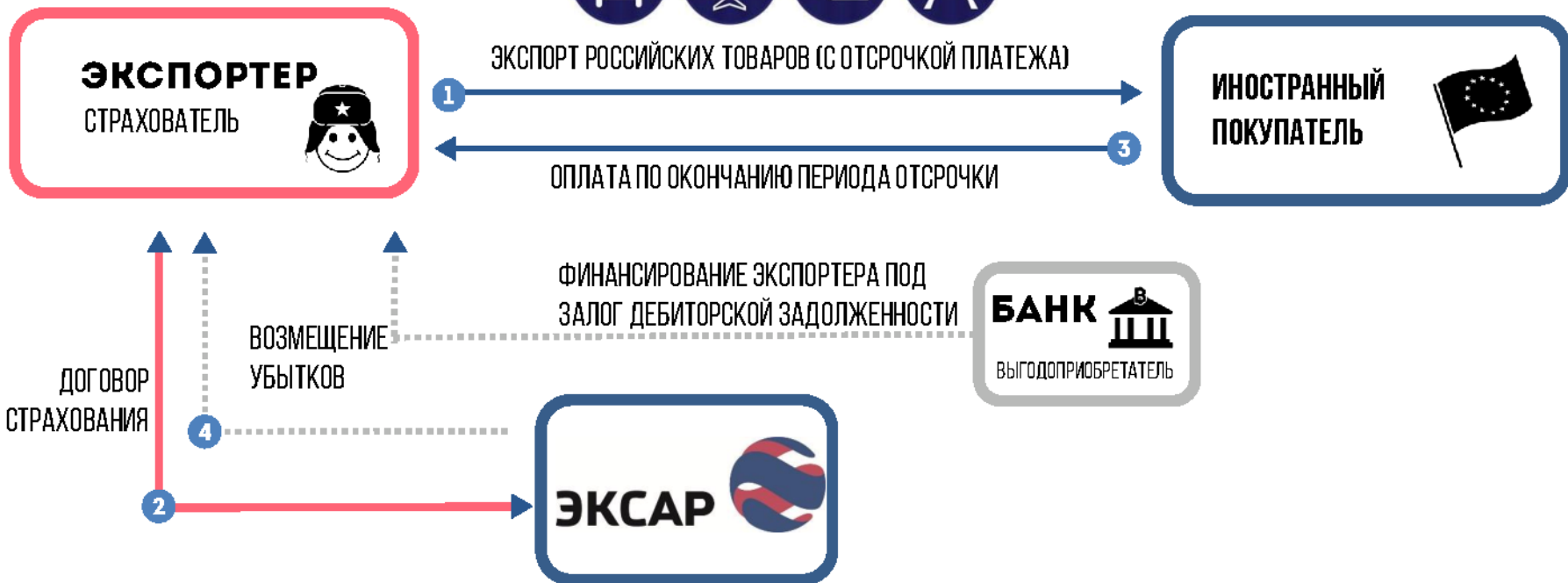
## ДЛЯ БАНКОВ:

- ▶ СТРАХОВАНИЕ ПОДТВЕРЖДЕННОГО АККРЕДИТИВА
- ▶ СТРАХОВАНИЕ КРЕДИТА ПОКУПАТЕЛЮ
- ▶ СТРАХОВАНИЕ ЭКСПОРТНОГО ФАКТОРИНГА
- ▶ СТРАХОВАНИЕ КРЕДИТА НА СОЗДАНИЕ ЭКСПОРТНО ОРИЕНТИРОВАННЫХ ПРОИЗВОДСТВ

# ПРИМЕР



## СТРАХОВАНИЕ РИСКА НЕПЛАТЕЖА ИНОСТРАННОГО ПОКУПАТЕЛЯ



# УСЛОВИЯ ФИНАСИРОВАНИЯ

В РАМКАХ ПРОГРАММЫ



1

## **СУММА КРЕДИТА**

ДО 80% ОТ СУММЫ  
ЭКСПОРТНОГО КОНТРАКТА

2

## **СРОК КРЕДИТА**

ДО 2 ЛЕТ

3

## **ЗАЛОГ ПРАВ ТРЕБОВАНИЯ**

ПО ЭКСПОРТНОМУ КОНТРАКТУ

4

## **ПОРУЧИТЕЛЬСТВО / ГАРАНТИЯ**

УДОВЛЕТВОРЯЮЩИЕ ТРЕБОВАНИЯМ  
АГЕНТСТВА

# КРЕДИТНО ГАРАНТИЙНАЯ ПОДДЕРЖКА БИЗНЕСА

---



РОСЭКСИМБАНК

ГРУППА  
РОССИЙСКОГО  
ЭКСПОРТНОГО ЦЕНТРА

ГОД СОЗДАНИЯ: 1994

ЛИЦЕНЗИЯ ЦБ РФ: № 2790-Г ОТ 05.02.2015 Г.

УСТАВНЫЙ КАПИТАЛ: 20,7 МЛРД РУБЛЕЙ

- ▶ ПРЕДЭКСПОРТНОЕ ФИНАНСИРОВАНИЕ
- ▶ ПОСТЭКСПОРТНОЕ ФИНАНСИРОВАНИЕ
- ▶ ФИНАНСИРОВАНИЕ ИНОСТРАННЫХ ПОКУПАТЕЛЕЙ
- ▶ ГАРАНТИЙНАЯ ПОДДЕРЖКА

# КРЕДИТНЫЕ ПРОДУКТЫ

ФИНАНСИРОВАНИЕ РАСХОДОВ ПО  
ЭКСПОРТНОМУ КОНТРАКТУ

ФИНАНСИРОВАНИЕ ТЕКУЩИХ РАСХОДОВ ПО  
ЭКСПОРТНЫМ ПОСТАВКАМ

ФИНАНСИРОВАНИЕ КОММЕРЧЕСКОГО  
КРЕДИТА ЭКСПОРТЁРА

КРЕДИТ БАНКУ ИНОСТРАННОГО  
ПОКУПАТЕЛЯ

ФИНАНСИРОВАНИЕ ЧЕРЕЗ  
ПОДТВЕРЖДЁННЫЙ АККРЕДИТИВ

ПРЯМОЙ КРЕДИТ ИНОСТРАННОМУ  
ПОКУПАТЕЛЮ

ФИНАНСИРОВАНИЕ ТОРГОВОГО ОБОРОТА С  
ИНОСТРАННЫМИ ПОКУПАТЕЛЯМИ



# ГАРАНТИЙНЫЕ ПРОДУКТЫ

ТЕНДЕРНЫЕ ГАРАНТИИ

ГАРАНТИЯ ПЛАТЕЖА

ГАРАНТИЯ В ПОЛЬЗУ НАЛОГОВЫХ ОРГАНОВ

ГАРАНТИЯ ВОЗВРАТА  
АВАНСОВОГО ПЛАТЕЖА

ГАРАНТИЯ НАДЛЕЖАЩЕГО  
ИСПОЛНЕНИЯ ОБЯЗАТЕЛЬСТВ ПО  
ЭКСПОРТНОМУ КОНТРАКТУ

**ПРОГРАММА КРЕДИТНОЙ ПОДДЕРЖКИ  
ВЫСОКОТЕХНОЛОГИЧНОГО ЭКСПОРТА**

**ГАРАНТИИ В ПОЛЬЗУ НАЛОГОВЫХ ОРГАНОВ**

**СРОК ВОЗМЕЩЕНИЯ НДС**

**12 дней**

**СРОК ГАРАНТИИ**

**10 мес.**

**СТОИМОСТЬ ГАРАНТИИ**

**0,5% - 1%**

**5%**



# СПЕЦИАЛЬНЫЕ ПРОГРАММЫ ПО ПОДДЕРЖКЕ ЭКСПОРТА



РОССИЙСКИЙ  
ЭКСПОРТНЫЙ ЦЕНТР

КОМПЕНСАЦИЯ ЗАТРАТ ПО  
РАЗЛИЧНЫМ НАПРАВЛЕНИЯМ  
ЭКСПОРТНОЙ ДЕЯТЕЛЬНОСТИ

- ▶ СЕРТИФИКАЦИЯ И ОМОЛОГАЦИЯ
- ▶ ПАТЕНТОВАНИЕ
- ▶ ТРАНСПОРТИРОВКА
- ▶ ВЫСТАВОЧНО-ЯРМАРОЧНЫЕ МЕРОПРИЯТИЯ
- ▶ ПРОДВИЖЕНИЕ ПРОДУКЦИИ АПК
- ▶ ПРОГРАММА MADE IN RUSSIA
- ▶ ЭКСПОРТНЫЕ КРЕДИТЫ КОММЕРЧЕСКИХ БАНКОВ



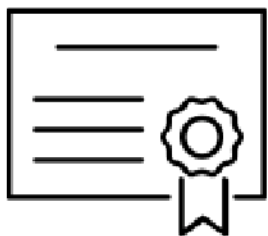


## КОМПЕНСАЦИЯ ЗА ТРАТ НА МЕЖДУНАРОДНУЮ СЕРТИФИКАЦИЮ

ПОСТАНОВЛЕНИЕ ОТ 17.12.2016 №1388

### ВЫСОКОТЕХНОЛОГИЧНАЯ ПРОДУКЦИЯ

- ▶ **90%** ЗАТРАТ НА ОЦЕНКУ СООТВЕТСТВИЯ ПРОДУКЦИИ ОБЯЗАТЕЛЬНЫМ ТРЕБОВАНИЯМ ВНЕШНИХ РЫНКОВ
- ▶ **90%** ЗАТРАТ НА ОЦЕНКУ СООТВЕТСТВИЯ СИСТЕМ МЕНЕДЖМЕНТА ОРГАНИЗАЦИЙ ТРЕБОВАНИЯМ МЕЖДУНАРОДНЫХ СТАНДАРТОВ
- ▶ **50%** ЗАТРАТ ПО ОМОЛОГАЦИИ, В ТОМ ЧИСЛЕ ТЕХНИЧЕСКИХ РЕГЛАМЕНТОВ ЕАЭС И ТЕХНОЛОГИЧЕСКОЙ ДОКУМЕНТАЦИИ



## КОМПЕНСАЦИЯ ЗАТРАТ НА МЕЖДУНАРОДНОЕ ПАТЕНТОВАНИЕ

ПОСТАНОВЛЕНИЕ ОТ 15.12.2016 №1368

**ЛЮБАЯ ПРОДУКЦИЯ**

ЗАЯВКИ В РСТ, В ЗАРУБЕЖНОЕ ПАТЕНТНОЕ ВЕДОМСТВО, НА МЕЖДУНАРОДНУЮ РЕГИСТРАЦИЮ ТОВАРНОГО ЗНАКА:

- ▶ **100%** ЗАТРАТ НА ОПЛАТУ ПОШЛИН
- ▶ **70%** ЗАТРАТ НА ОПЛАТУ УСЛУГ ПО ПОДГОТОВКЕ, ПОДАЧЕ И ДЕЛОПРОИЗВОДСТВУ ПО ЗАЯВКАМ

# КОМПЕНСАЦИЯ ЗАТРАТ НА ТРАНСПОРТИРОВКУ ПРОДУКЦИИ

ПОСТАНОВЛЕНИЕ ОТ 26.04.2017 №496

**ВЫСОКОТЕХНОЛОГИЧНАЯ ПРОДУКЦИЯ\***

**ДО 80 % ЗАТРАТ НА ТРАНСПОРТИРОВКУ ПРОДУКЦИИ В РАМКАХ  
ЭКСПОРТНОГО КОНТРАКТА.**

- ▶ АВТОТРАНСПОРТ
- ▶ ЖЕЛЕЗНОДОРОЖНЫЙ ТРАНСПОРТ
- ▶ ВОДНЫЙ ТРАНСПОРТ



\* В ОПРЕДЕЛЕНИИ ПРИЛОЖЕНИЯ №2 К ПРИКАЗУ  
МИНПРОМТОРГА ОТ 23.06.2017 № 1993

СПЕЦИАЛЬНЫЕ ПРОГРАММЫ ПО ПОДДЕРЖКЕ ЭКСПОРТА



# СОФИНАНСИРОВАНИЕ ВЫСТАВОЧНЫХ МЕРОПРИЯТИЙ

ПОСТАНОВЛЕНИЕ ОТ 24.04.2017 №488

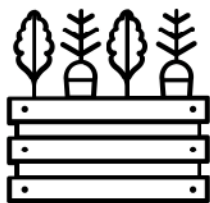
**ЛЮБАЯ ПРОДУКЦИЯ**

**ДО 80 % ЗАТРАТ НА ПРОВЕДЕНИЕ МЕРОПРИЯТИЙ, В ТОМ ЧИСЛЕ НА:**

- ▶ ОРГАНИЗАЦИЮ АРЕНДЫ ВЫСТАВОЧНЫХ ПЛОЩАДЕЙ
- ▶ ЗАСТРОЙКУ СТЕНДОВ
- ▶ ОРГАНИЗАЦИЮ ДОСТАВКИ
- ▶ ПОДГОТОВКУ МАТЕРИАЛОВ
- ▶ ПРИВЛЕЧЕНИЕ ПЕРЕВОДЧИКОВ

ПЕРЕЧЕНЬ ПОДДЕРЖИВАЕМЫХ МЕРОПРИЯТИЙ

[www.exportcenter.ru/international\\_markets/events/](http://www.exportcenter.ru/international_markets/events/)



## ПРОДВИЖЕНИЕ ПРОДУКЦИИ АПК

ПОСТАНОВЛЕНИЕ ПРАВИТЕЛЬСТВА РФ ОТ 29 ИЮНЯ 2017 Г. №776

**ЛЮБАЯ ПРОДУКЦИЯ АПК**

**ДО 100 % ЗАТРАТ НА СОЗДАНИЕ (УПРАВЛЕНИЕ И СОДЕРЖАНИЕ)  
ДЕМОНСТРАЦИОННО-ДЕГУСТАЦИОННЫХ ПАВИЛЬОНОВ ПРОДУКЦИИ  
В ИНОСТРАННЫХ ГОСУДАРСТВАХ, УЧАСТИЕ В МЕРОПРИЯТИЯХ**

- ▶ АРЕНДА/ПРИОБРЕТЕНИЕ ОБОРУДОВАНИЯ, КОНСТРУКЦИЙ, УПРАВЛЕНИЕ И СОДЕРЖАНИЕ ПАВИЛЬОНОВ, СТЕНДОВ, ДЕГУСТАЦИОННЫХ ПЛОЩАДОК
- ▶ АРЕНДА, МОНТАЖ ТЕХНОЛОГИЧЕСКОГО ОБОРУДОВАНИЯ
- ▶ ИНФОРМАЦИОННОЕ СОПРОВОЖДЕНИЕ, РЕКЛАМА
- ▶ РАСХОДЫ ПОВАРОВ, ИНОСТРАННЫХ УЧАСТНИКОВ

**Специ. программа  
ПО КОМПЕНСАЦИИ ЗАТРАТ  
НА ТРАНСПОРТИРОВКУ  
С/Х ПРОДУКЦИИ**



# ПРОГРАММА MADE IN RUSSIA

ЛЮБАЯ ПРОДУКЦИЯ

ДВУХЭТАПНАЯ СИСТЕМА ДОБРОВОЛЬНОЙ СЕРТИФИКАЦИИ

- ▶ **ЭТАП 1:** ПОЛУЧЕНИЕ СТАТУСА «ДОБРОСОВЕСТНЫЙ ЭКСПОРТЕР»
- ▶ **ЭТАП 2:** ПОЛУЧЕНИЕ ЗНАКА MADE IN RUSSIA НА ПРОИЗВОДСТВЕННУЮ ПАРТИЮ ПРОДУКЦИИ



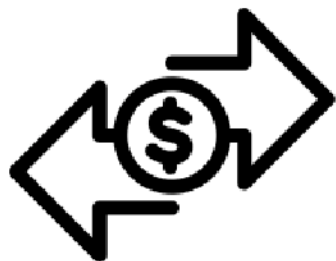
**MADE IN RUSSIA**

СПЕЦИАЛЬНЫЕ ПРОГРАММЫ ПО ПОДДЕРЖКЕ ЭКСПОРТА

# КОМПЕНСАЦИЯ ПО ЭКСПОРТНЫМ КРЕДИТАМ КОММЕРЧЕСКИХ БАНКОВ

ВЫСОКОТЕХНОЛОГИЧНАЯ ПРОДУКЦИЯ

ПОСТАНОВЛЕНИЕ ОТ 24.05.2017 №620



РОССИЙСКИЕ КОММЕРЧЕСКИЕ БАНКИ СМОГУТ ПРЕДЛОЖИТЬ  
ЗАЕМЩИКАМ ПРИВЛЕКАТЕЛЬНЫЕ УСЛОВИЯ КРЕДИТОВАНИЯ.

- ▶ ПОСТЭКСПОРТНЫЕ КРЕДИТЫ
- ▶ УЧАСТНИКИ ПРОГРАММЫ – УПОЛНОМОЧЕННЫЕ БАНКИ
- ▶ ДАТА ЗАКЛЮЧЕНИЯ КРЕДИТНОГО ДОГОВОРА – НЕ РАНЕЕ 01.01.2017

# ОТ РЕГИОНОВ К ЗАРУБЕЖЬЮ

*Продвижение всей продуктовой линейки Группы РЭЦ  
через*



**15**

СОБСТВЕННЫХ  
ОБОСОБЛЕННЫХ  
ПОДРАЗДЕЛЕНИЙ

**ПЕРСОНАЛЬНЫЕ КЛИЕНТСКИЕ МЕНЕДЖЕРЫ В РЕГИОНАХ**



**23**

ПАРТНЕРСКИЕ ТОЧКИ  
НА БАЗЕ РЕГИОНАЛЬНЫХ  
ЦЕНТРОВ ПОДДЕРЖКИ ЭКСПОРТА



# ЕДИНОЕ ОКНО РАБОТЫ С КЛИЕНТАМИ



## КАК НАПРАВИТЬ ЗАПРОС?



Позвоните по телефону  
8-800-550-01-88



Направьте запрос через сайт  
[www.exportcenter.ru](http://www.exportcenter.ru)



Направьте письмо на  
[info@exportcenter.ru](mailto:info@exportcenter.ru)



Закажите услугу через мобильное приложение



Обратитесь к партнеру РЭЦ



РОССИЙСКИЙ  
ЭКСПОРТНЫЙ ЦЕНТР

▼ ЭКСАР

▼ РОСЭКСИМБАНК

**АРТУР РАМАЗАНОВ**  
**СТАРШИЙ ЭКСПЕРТ ПО РАБОТЕ С ЭКСПОРТЕРАМИ**  
**АО РОССИЙСКИЙ ЭКСПОРТНЫЙ ЦЕНТР**

450000, г. Уфа, Верхнеторговая пл., 6

 +7 (347) 293-77-20

 [ufa@exportcenter.ru](mailto:ufa@exportcenter.ru)

